

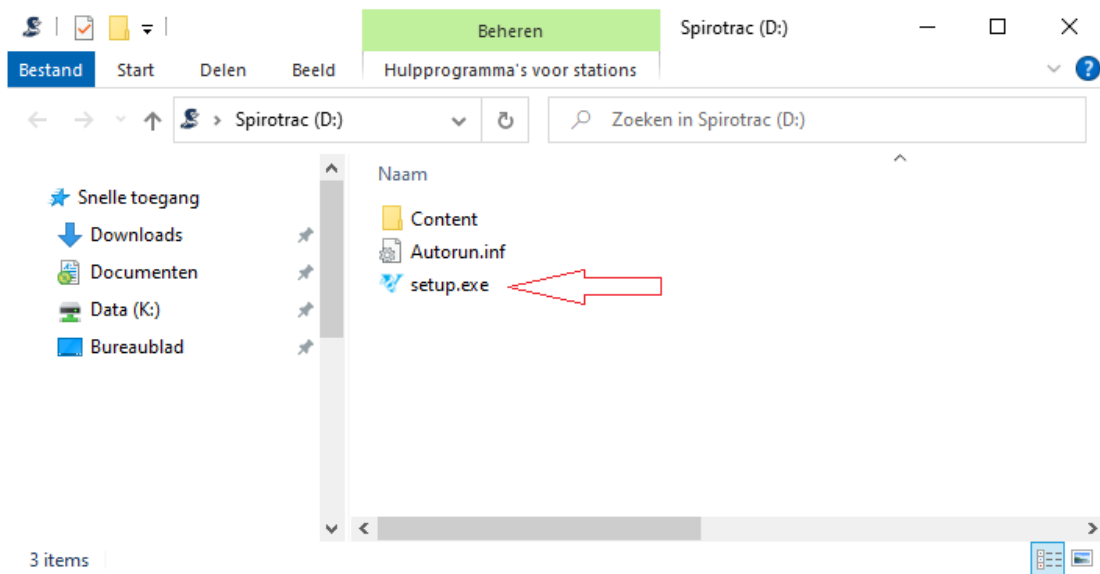
Installatie Spirotrac 6:

1

Plaats USB Stick in de PC

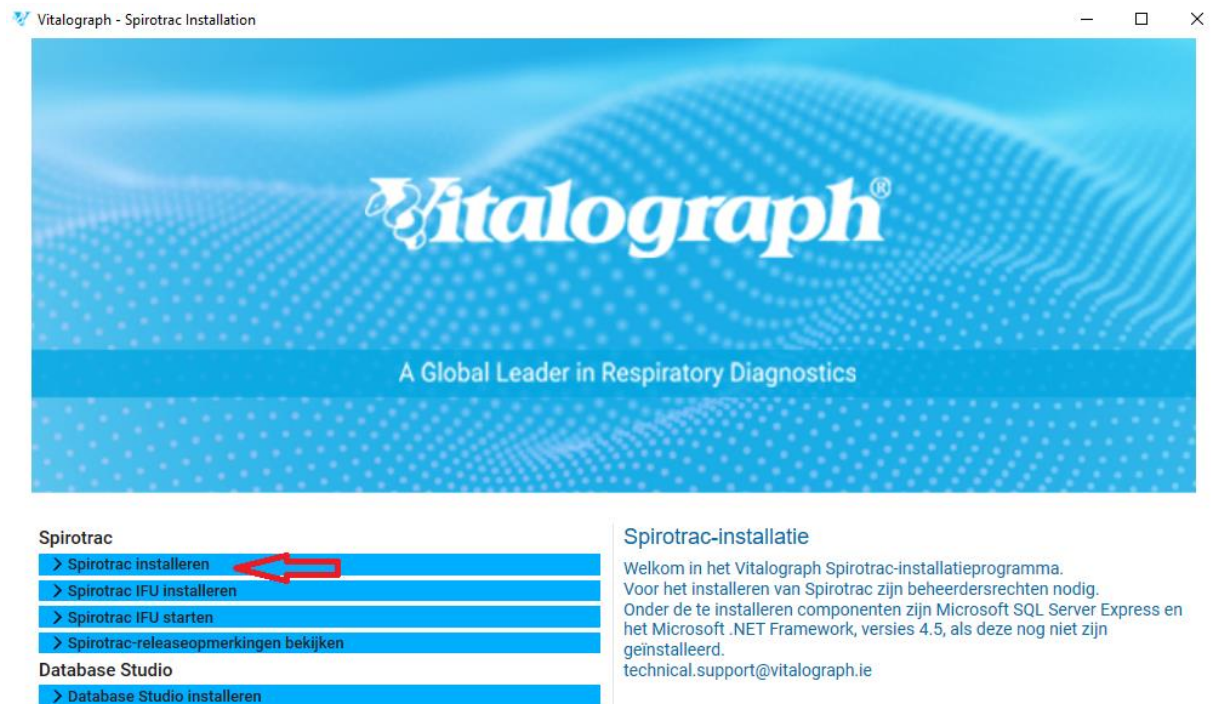
2

Dubbel klik op "setup"



3

Klik op "Spirotrac installeren"



4

Klik op "Volgende"



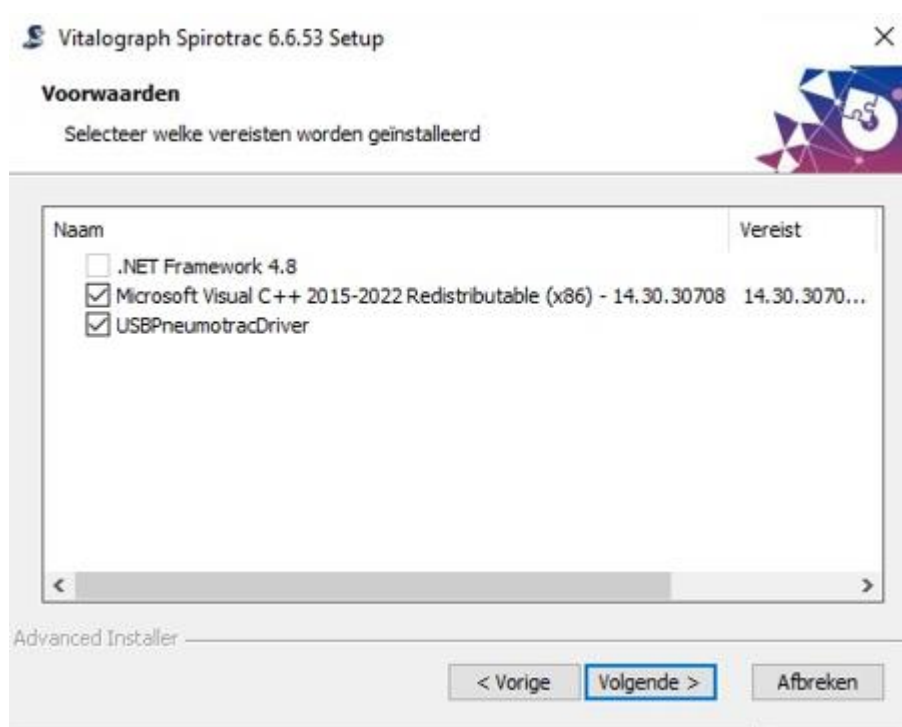
5

Klik op "Volgende"



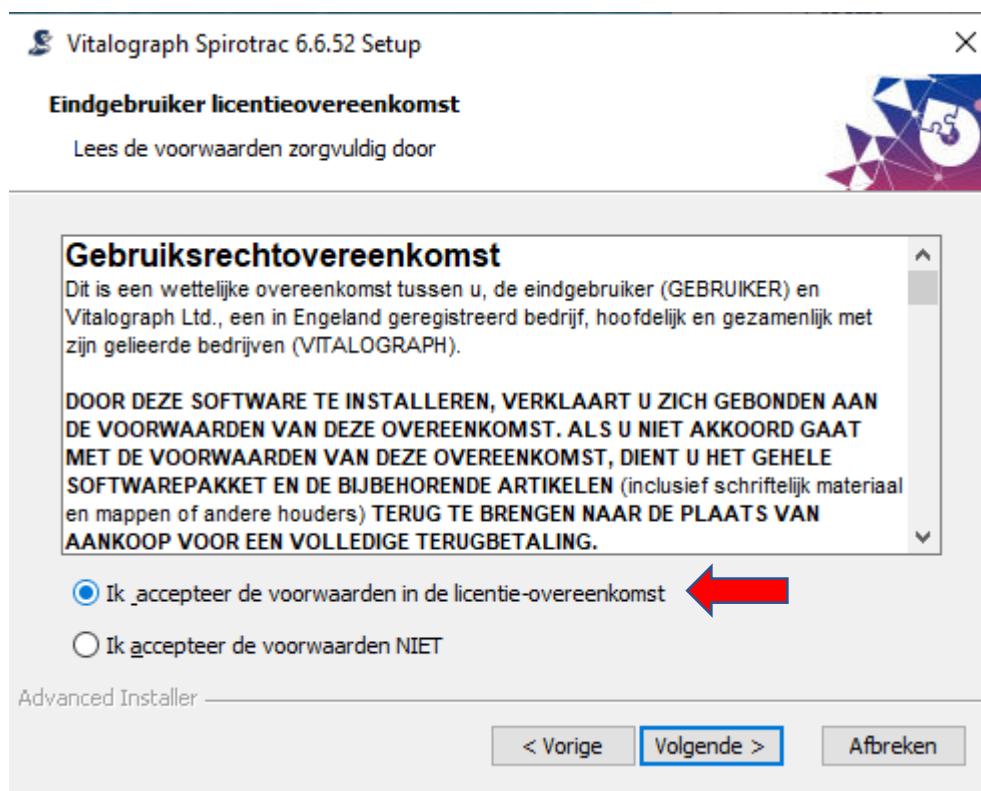
6

Klik op “Volgende”



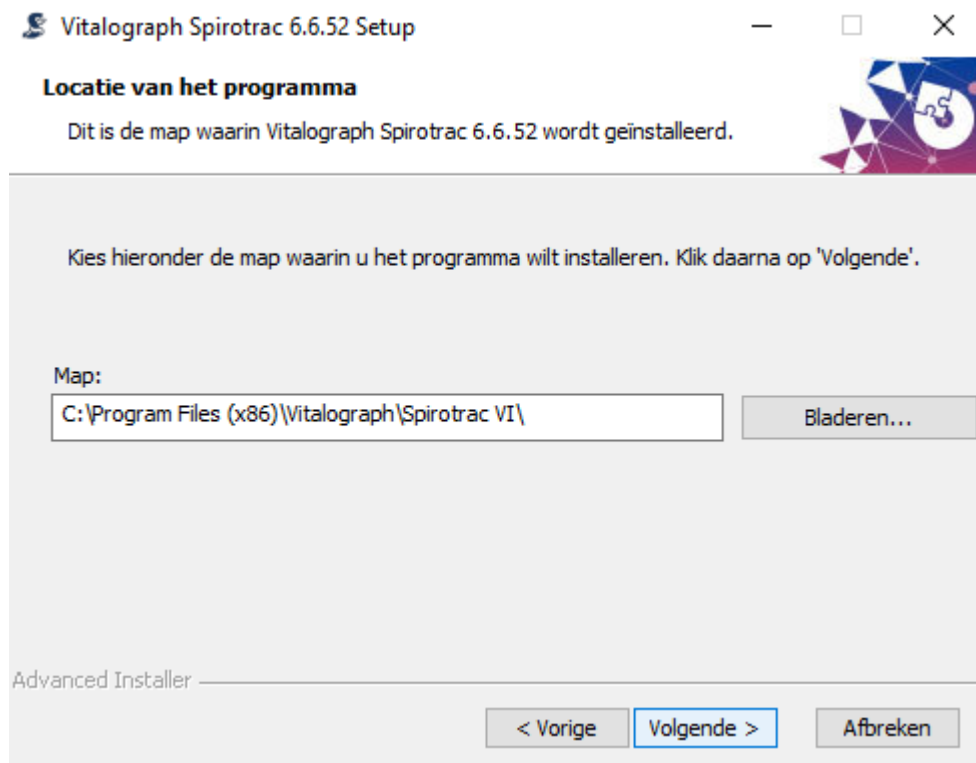
7

Accepteer de voorwaarden en klik op “Volgende”



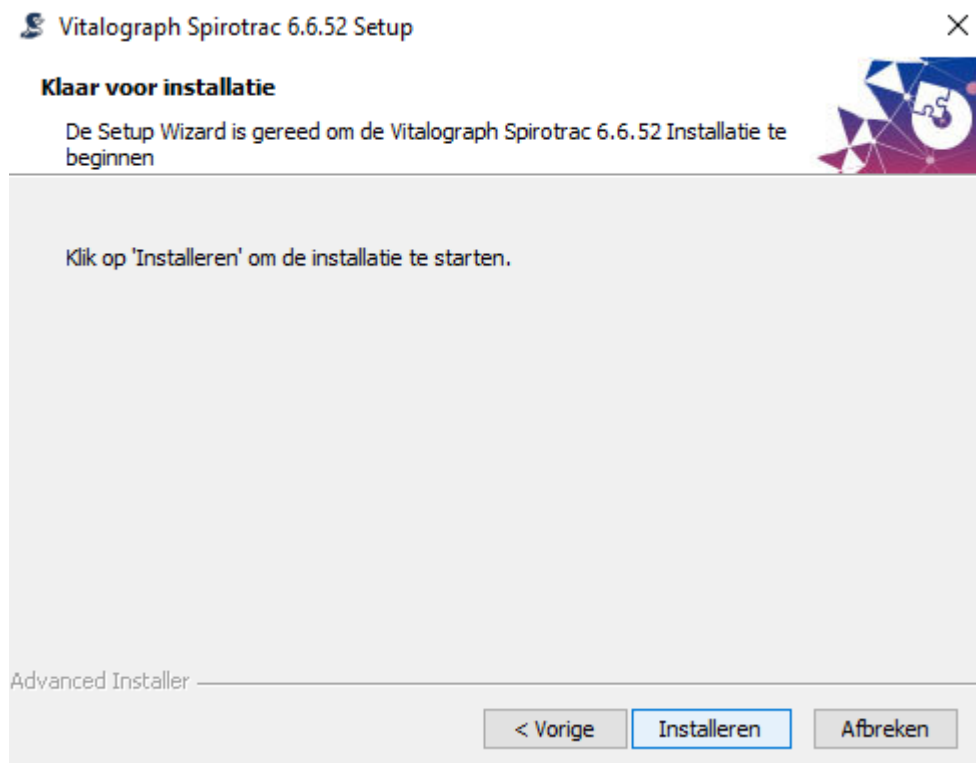
8

Klik op “Volgende”



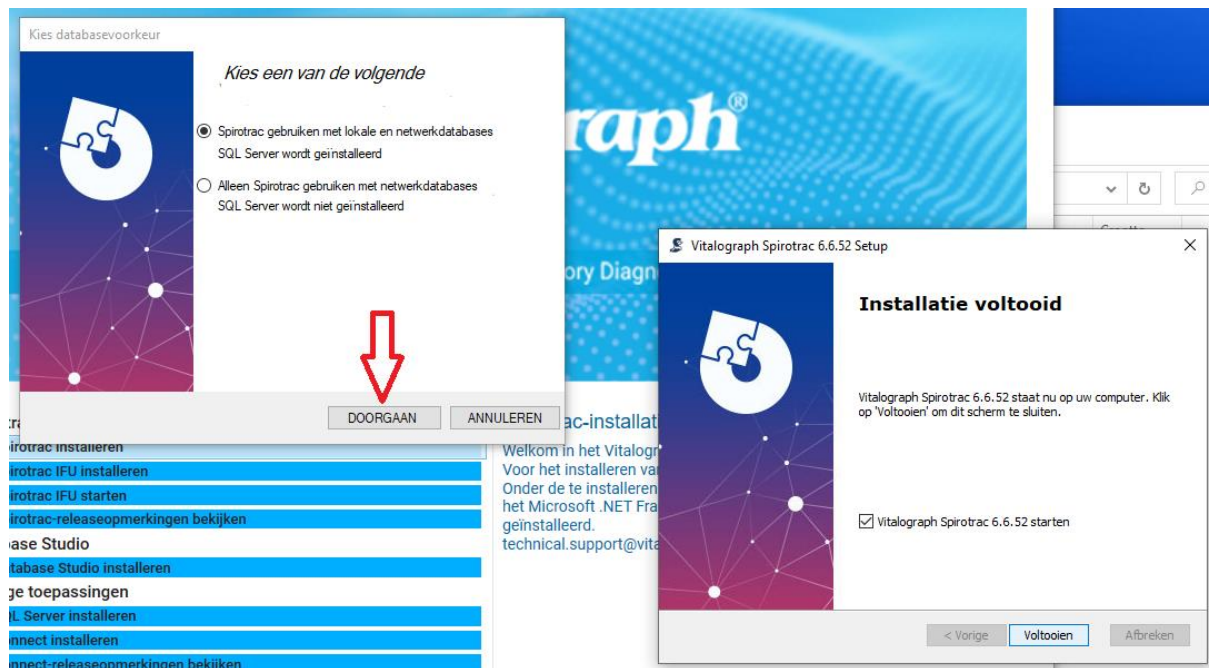
9

Klik op “installeren”



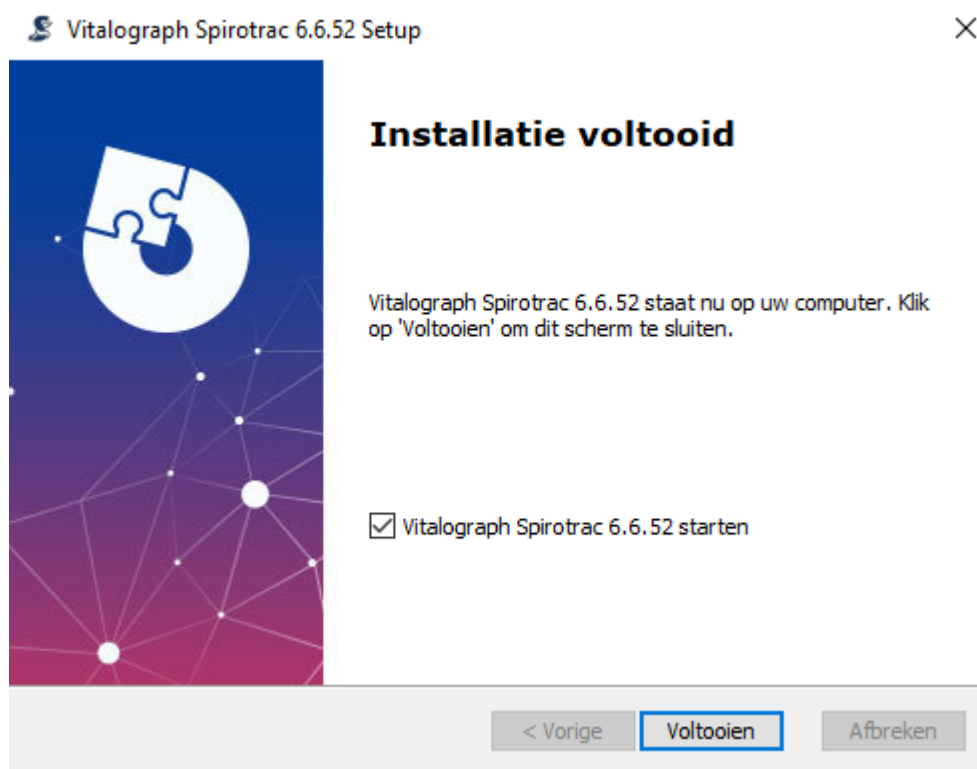
10

Er verschijnt een tweede venster; Selecteer “Spirotrac gebruiken met lokale en netwerkdatabases SQL server wordt geïnstalleerd” en klik op “DOORGAAN”



11

Klik op “Voltooien”



12

Kies voor "STANDAARDDATABASE"

ONDERSTEUNING AFSLUITEN

Database kiezen

STANDAARDDATABASE
Spirotrac gebruikt een standaard lokale database.

AANGEPASTE DATABASE
Kies een lokale of netwerkdatabase die Spirotrac zal gebruiken.

13

Vul onderstaande gegevens in (onthoud deze goed!)
En klik op "Verder"

Vitalograph Spirotrac - Instellen

Locatie

Naam

De naam wordt in alle rapporten weergegeven.

Beheerder

Gebruikersnaam

Beveiligingsvragen

Antwoord

Wachtwoord

Wachtwoord bevestigen

Het wachtwoord moet ten minste 8 tekens bevatten, waaronder HOOFDLETTERS, kleine letters en cijfers.

Welkom

Neem even de tijd om uw Spirotrac-exemplaar in te stellen.

14

Log in met de aangemaakte gegevens

Aanmelden bij Spirotrac

15:47:01

PT Medical



Gebruikersnaam

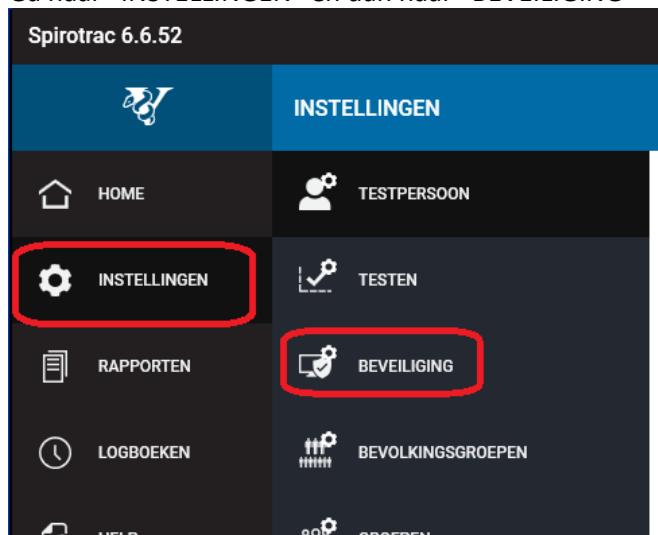
Wachtwoord

Aanmelden

[Gebruikersnaam of wachtwoord vergeten](#)

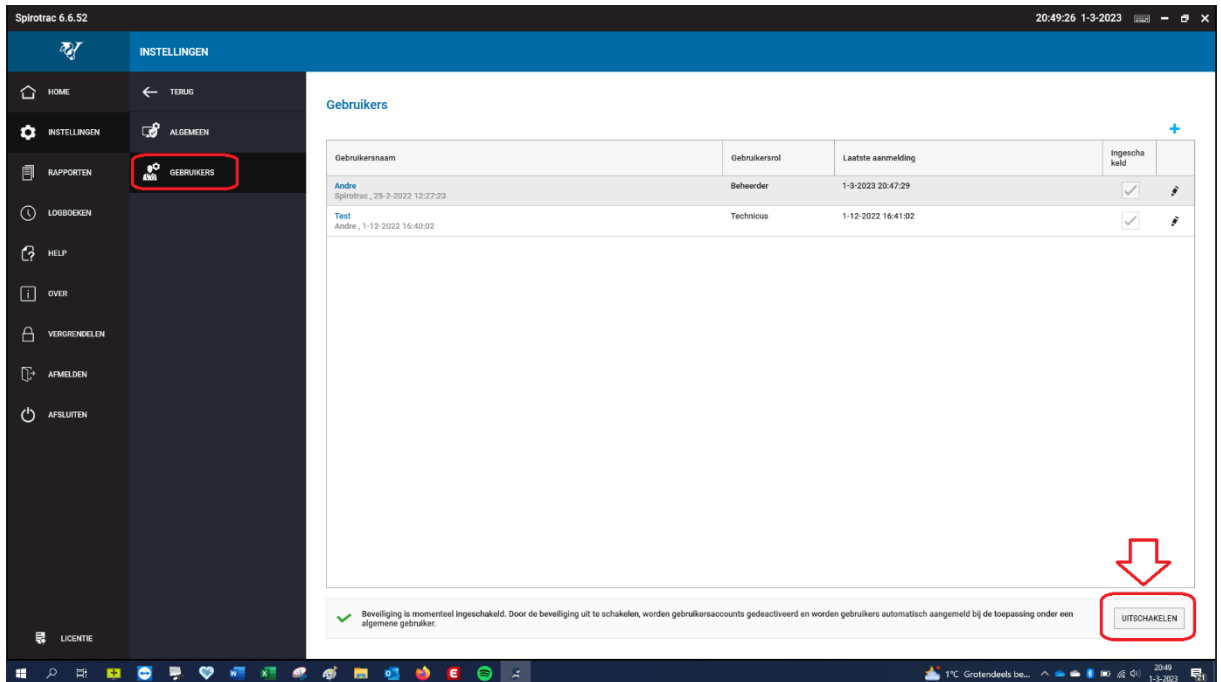
15

Optioneel: Schakel de inlog optie uit:
Ga naar "INSTELLINGEN" en dan naar "BEVEILIGING"



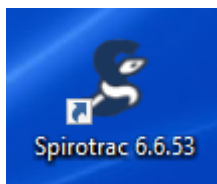
16

Bij "GEBRUIKERS" de beveiliging uitschakelen:
De software wordt nu afgesloten.

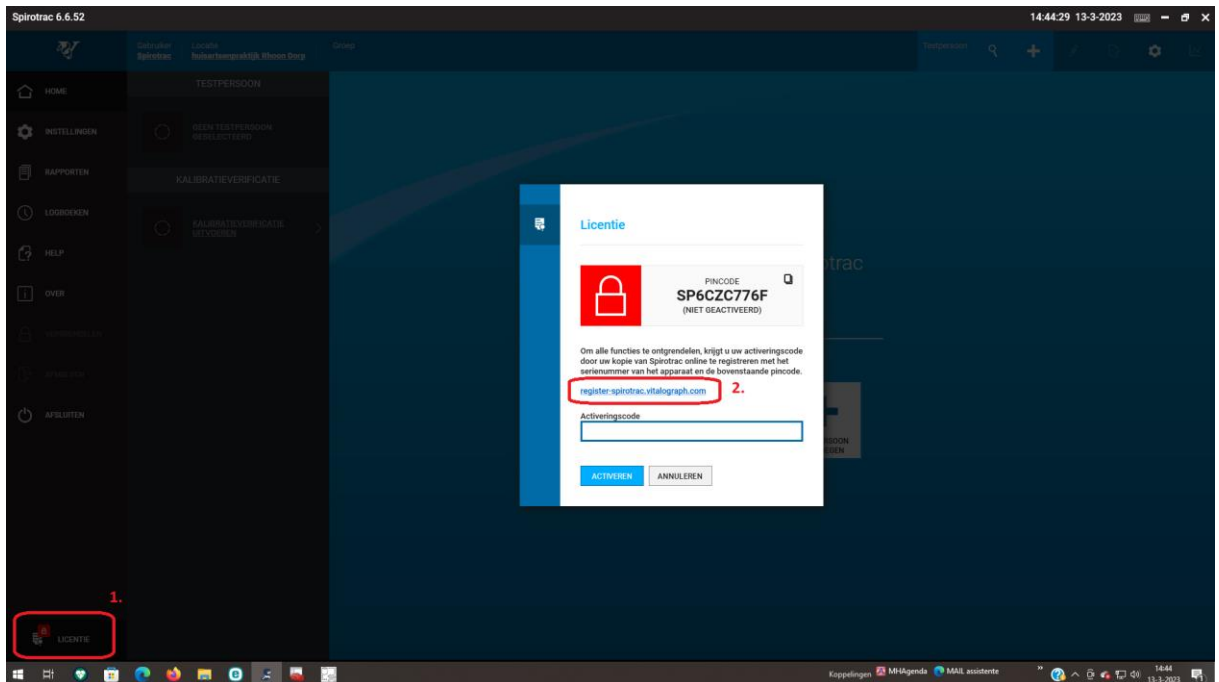


17

Start Spirotrac opnieuw op



18 Klik links onderin op Licentie en vervolgens op de link "register spirotrac" in de popup



19 De software opent de website van Vitalograph.com Klik op "Launch software activation Tool"

Spirotrac 6 Software Activation

This tool is used to activate Vitalograph Spirotrac 6 software to unlock all features of the product and download software updates.

To proceed and obtain an activation code, you will need to create a **Vitalograph account**. After creating your account you must register your **device serial number** first followed by your **Spirotrac PIN**.

LAUNCH SOFTWARE ACTIVATION TOOL



Find your device serial number

The serial number is 2 letters followed by 5 digits and is located on the product label on the device.

Find your Spirotrac PIN

1. Open Spirotrac 6.
2. Select the license icon at the bottom of the screen.
3. The PIN is displayed in the License window.

Once you have the activation code proceed as follows:

1. Open Spirotrac 6.
2. Select the license icon at the bottom of the screen.
3. Enter the activation code in the text box provided.
4. Click the "Activate" button.

20

Klik op Nieuw account aanmaken

(Indien er al een account is aangemaakt vul de inlog gegevens in en klik op “Inschrijven”)

The screenshot shows a registration form titled "Inschrijven". At the top, there is a blue circular icon representing a user profile. Below the icon, there are two input fields: "E-mail" with the placeholder text "email@example.com" and "Wachtwoord". Below the password field, there is a link that says "Wachtwoord vergeten". At the bottom of the form, there are two buttons: "Nieuw account aanmaken" and "Inschrijven". A red arrow points to the "Nieuw account aanmaken" button, which is also highlighted with a red rounded rectangle.

21 Vul de gevraagde gegevens in en klik op registreren.

Registreren

E-mail

Wachtwoord

Wachtwoord bevestigen

Voornaam

Achternaam

Organisatie

Land

1C4F22

Captcha

Akkoord gaan met [dienstvoorwaarden](#)

Houd me op de hoogte van de Vitalograph-producten en -diensten

[Inschrijven](#)

22 Vul het nummer (Token) in welke gestuurd is naar het ingevulde email adres.

E-mailbevestiging

✔ Volg de instructies in de e-mail om de registratie te voltooien. Indien u geen e-mail hebt ontvangen, kijk dan in uw junk- of spammap.

Voer de naar uw e-mailadres verzonden code in om de registratie te voltooien

Token

[Token opnieuw verzenden](#)

23

Log opnieuw in.

Inschrijven



E-mail

email@example.com

Wachtwoord

[Wachtwoord vergeten](#)

[Nieuw account aanmaken](#)

[Inschrijven](#)

24

Als extra beveiliging wordt er opnieuw een code verzonden naar het opgegeven email adres. Voor deze code in en zet eventueel een vinkje voor "Apparaat onthouden". Dan wordt er niet weer om een code gevraagd bij het opnieuw aanmelden op deze PC.

Voer code in

Voer de code in die naar u is gemaïld om het inloggen te voltooien.

Code

Apparaat onthouden



[Terug](#) | [Code nogmaals versturen](#)

[Verifiëren](#)

25

Vul het serienummer van de spirometer in, deze is te vinden aan de onderkant van de spirometer of op de doos.

Vul de pincode in van de software, deze is te vinden in de software.

Kopieer deze code door op het vierkantje te klikken (rode pijl)

Software activeren

Voer het serienummer van het apparaat in.


Serie-

Voer de PINCODE van de software in.

PINCODE

[Terug naar producten](#)

Licentie

Pincode kopiëren 

 PINCODE
SP6CZC77
(NIET GEACTIVEERD)

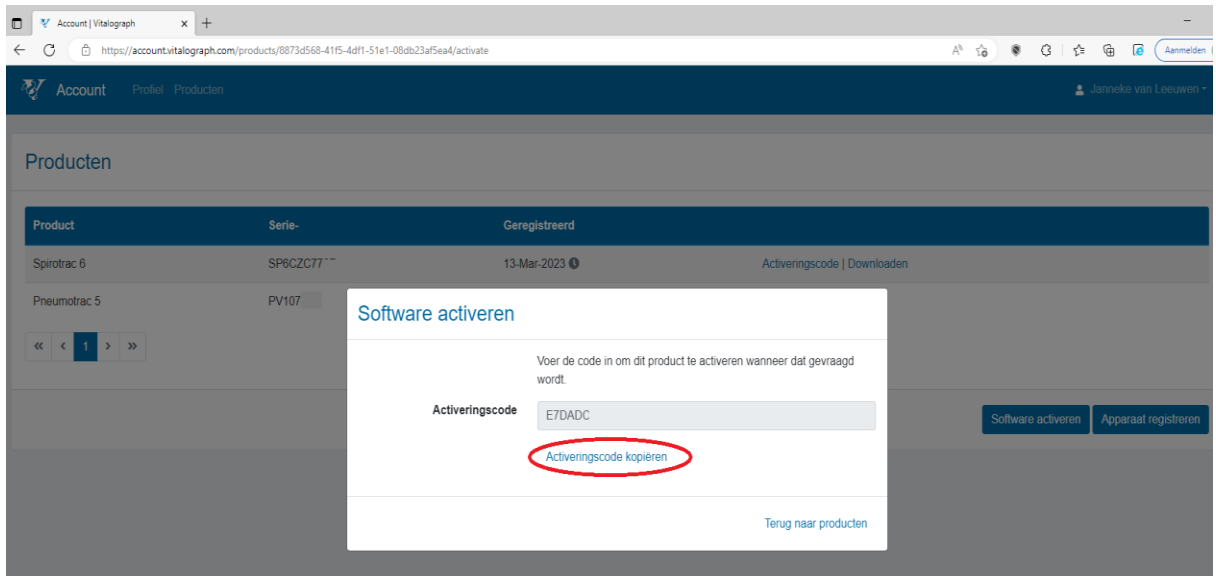
Om alle functies te ontgrendelen, krijgt u uw activeringscode door uw kopie van Spirotrac online te registreren met het serienummer van het apparaat en de bovenstaande pincode.

register-spirotrac.vitalograph.com

Activeringscode

26

Kopieer de activeringscode



Account | Vitalograph

Account | Profiel | Producten

Producten

Product	Serie-	Geregistreerd	
Spirotrac 6	SP6CZC77	13-Mar-2023	Activeringscode Downloaden
Pneumotrac 5	PV107		

« < 1 > »

Software activeren

Voer de code in om dit product te activeren wanneer dat gevraagd wordt.

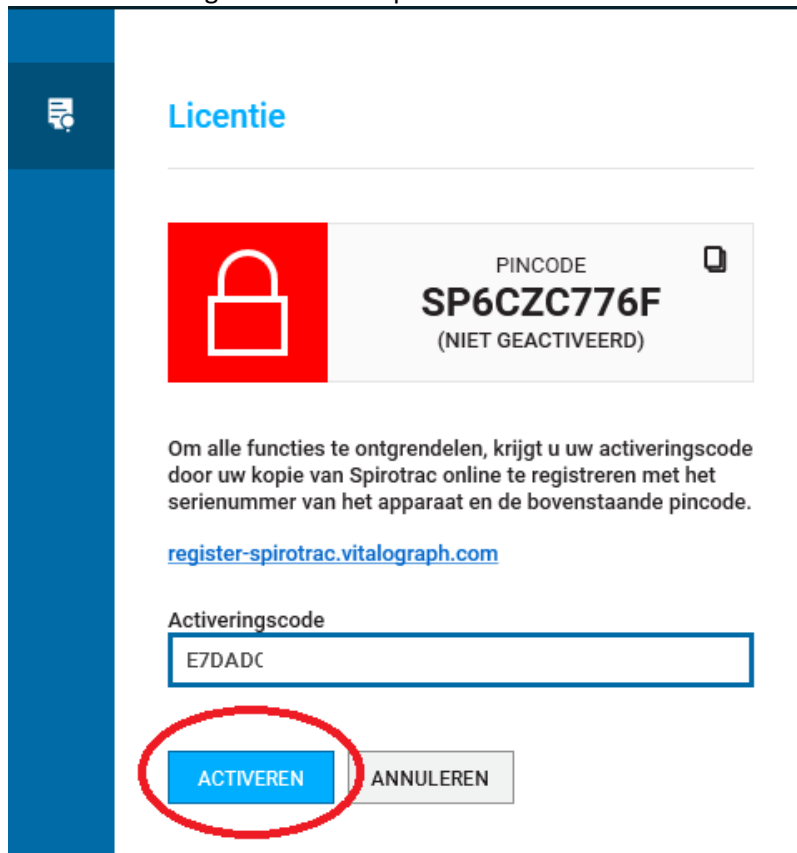
Activeringscode

Activeringscode kopiëren



[Terug naar producten](#)

27

Open de Spirotrac software.
Plak de activeringscode en klik op "ACTIVEREN"



Licentie

 PINCODE 
SP6CZC776F
(NIET GEACTIVEERD)

Om alle functies te ontgrendelen, krijgt u uw activeringscode door uw kopie van Spirotrac online te registreren met het serienummer van het apparaat en de bovenstaande pincode.

register-spirotrac.vitalograph.com

Activeringscode

ACTIVEREN ANNULEREN